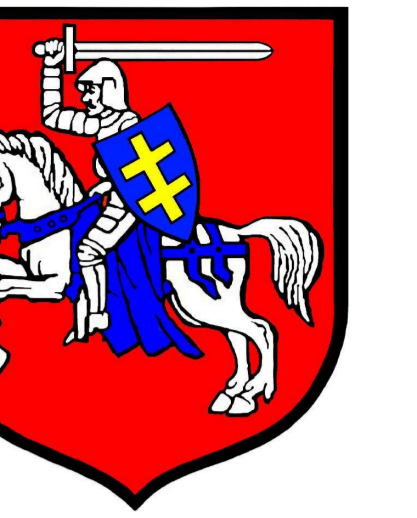
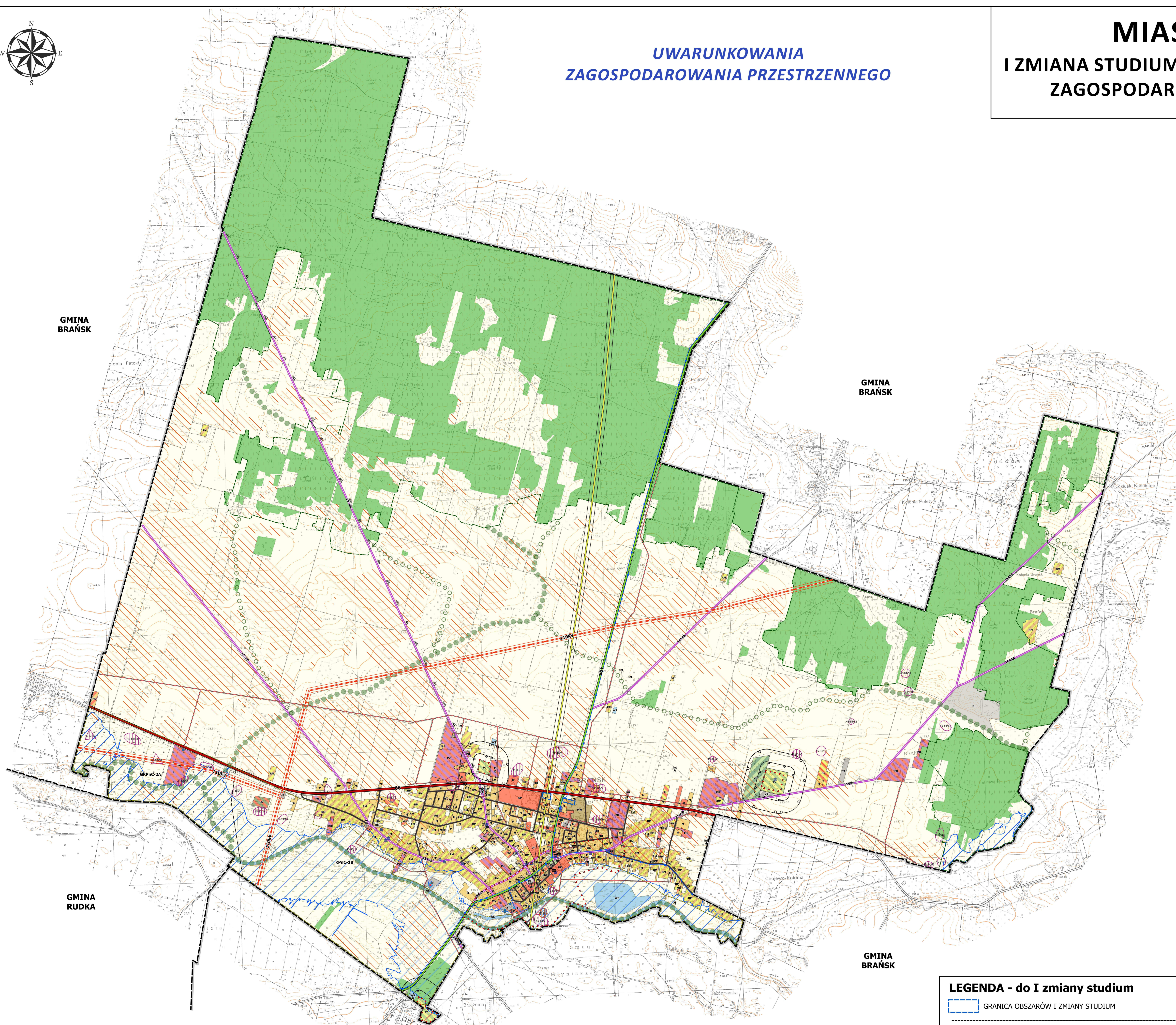


UWARUNKOWANIA ZAGOSPODAROWANIA PRZESTRZENNEGO

MIASTO BRAŃSK I ZMIANA STUDIUM UWARUNKOWAŃ I KIERUNKÓW ZAGOSPODAROWANIA PRZESTRZENNEGO



ZAŁĄCZNIK NR 1B DO UCHWAŁY NR2023
RADY MIASTA BRAŃSK Z DNIA 2023 R.



LEGENDA

- DANE ADMINISTRACYJNE**
- GRANICA ADMINISTRACYJNA MIASTA BRAŃSK
- UŻYTKOWANIE TERENÓW**
- TERENY ZABUDOWY MIESZKANIOWEJ WIELORODZINNEJ - MW
 - TERENY ZABUDOWY MIESZKANIOWEJ WIELORODZINNEJ I ZABUDOWY USŁUGOWEJ - MWU
 - TERENY ZABUDOWY MIESZKANIOWEJ JEDNORODZINNEJ - M
 - TERENY ZABUDOWY MIESZKANIOWEJ JEDNORODZINNEJ I ZABUDOWY USŁUGOWEJ - MU
 - TERENY ZABUDOWY USŁUGOWEJ - U
 - TERENY ZABUDOWY USŁUG PUBLICZNYCH - UP
 - TERENY ZABUDOWY USŁUG SAKRALNYCH - UK
 - TERENY ZABUDOWY OBIEKTÓW SPORTU I REKREACJI - US
 - TERENY ZABUDOWY OBIEKTÓW PRODUKCYJNYCH, SKŁADÓW, MAGAZYNÓW I USŁUG - PU
 - TERENY OBSŁUGI PRODUKCJI W GOSPODARSTWACH ROLNYCH, HODOWLANÝCH I OGRODNICZYCH - RU
 - TERENY ZABUDOWY ZAGRODOWEJ - RM
 - TERENY ZIELENI PUBLICZNEJ - ZP
 - TERENY ZIELENI DZIAŁKOWEJ - ZD
 - TERENY CMENTARZY - ZC
 - TERENY WÓD POWIERZCHNIOWYCH - WS
 - TERENY LASÓW I ZADRZEWIEŃ
 - TERENY ROLNICZE I ZIELENI NATURALNEJ
 - TERENY OBSŁUGI KOMUNIKACJI KOŁOWEJ - KS
 - TERENY INFRASTRUKTURY TECHNICZNEJ - IT
 - TERENY PLACU PUBLICZNEGO - PL
 - NIEUŻYTKI - N
- ŚRODOWISKO PRZYRODNICZE**
- GKPhC-2A GŁÓWNY KORYTARZ EKOLOGICZNY PUSZCZA BIAŁA - PUSZCZA MIELNICKA
 - KPhC-1B KORYTARZ EKOLOGICZNY DOLINY GÓRNEGO NURCA
 - OBZAR SZCZEGÓLNEGO ZAGROŻENIA POWODZIĄ Q=1%
- PRZYRODNICZY SYSTEM MIASTA**
- SIĘGACZE EKOLOGICZNE
 - ŁĄCZNIKI EKOLOGICZNE
 - OBZARY WĘZŁOWE
- DZIEDZICTWO KULTUROWE I KRAJOBRAZ KULTUROWY**
- OBIEKTY WPISANE DO REJESTRU ZABYTKÓW
 - OBIEKTY WPISANE DO REJESTRU ZABYTKÓW (POWIERZCHNIOWE)
 - STANOWISKO ARCHEOLOGICZNE WPISANE DO REJESTRU ZABYTKÓW Z NUMEREM AZP
 - OBIEKTY WPISANE DO WOJEWÓDZKIEJ EWIDENCJI ZABYTKÓW
 - STANOWISKA ARCHEOLOGICZNE Z NUMEREM AZP
- KOMUNIKACJA DROGOWA**
- DROGA KRAJOWA Z NUMEREM
 - DROGA WOJEWÓDZKA Z NUMEREM
 - DROGI POWIATOWE Z NUMEREM
 - DROGI GMINNE
 - SZLAK ROWEROWY
- INFRASTRUKTURA TECHNICZNA**
- UJĘCIA WÓD
 - OCZYSZCZALNIA ŚCIEKÓW
 - MASZTY TELEKOMUNIKACYJNE
 - WĘZŁ DYSTRYBUCYJNY SIECI SZEROKOPASMOWEJ POLSKI WSCHDNIEJ
 - SIEĆ SZEROKOPASMOWA POLSKI WSCHDNIEJ - SIEĆ SZKIELETOWA
 - LINIA RADIOWA WRAZ ZE STREFĄ OCHRONNĄ
 - LINIE ELEKTROENERGETYCZNE ŚREDNIEGO NAPIĘCIA
 - PROJEKTOWANA LINIA ELEKTROENERGETYCZNA WYSOKIEGO NAPIĘCIA 110KV WRAZ Z PASEM TECHNOLOGICZNYM
- POZOSTAŁE**
- GRUNTY CHRONIONE KLASY III
 - ZASIĘG STREFY OCHRONY SANITARNEJ OD CMENTARZA - 50 m
 - ZASIĘG STREFY OCHRONY SANITARNEJ OD CMENTARZA - 150 m

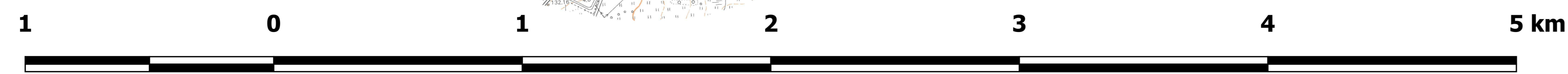
GMINA
BRAŃSK

GMINA
BRAŃSK

GMINA
RUDKA

GMINA
BRAŃSK

SKALA 1:10 000



LEGENDA - do I zmiany studium

- GRANICA OBSZARÓW I ZMIANY STUDIUM
- POZOSTAŁE OZNACZENIA ZMIANY NR I STUDIUM ZOSTAŁY GRAFICZNIE DOPASOWANE DO RYSUNKU UWARUNKOWAŃ, ZARÓWNO W ZAKRESIE ZASTOSOWANYCH SYMBOLI JAK I KOLORYSTYKI
- I ZMIANĘ STUDIUM WYKONANO NA PODKLADZIE MAPY TOPOGRAFICZNEJ W SKALI 1:10000, POZYSKANEJ OD GŁÓWNEGO GEODETY KRAJU UKŁAD WSPÓLRZĘDNYCH 1992 (EPSG: 2180)