

Gminny System odbioru odpadów komunalnych

System obejmuje wszystkie nieruchomości zamieszkałe, domki letniskowe oraz nieruchomości wykorzystywane do celów rekreacyjno-wypoczynkowych jedynie przez część roku, położone na terenie Miasta Brańsk.

Wykonawcą odpowiedzialnym za wywóz odpadów komunalnych jest firma **MPO Sp. z o.o. Białystok (Oddział w Wyszkach tel. 85 737 10 88 lub 509 959 558).**

Deklaracja złożona do Urzędu Miasta jest podstawą wnoszenia opłaty za gospodarowanie odpadami komunalnymi.

W przypadku zabudowy wielorodzinnej deklarację w imieniu wszystkich lokatorów składa zarządca lub inny podmiot władający nieruchomością np. Spółdzielnia Mieszkaniowa, wspólnota itp.

SZKŁO I OPAKOWANIA SZKLANE BEZBARWNE

I KOLOROWE

(worek zielony/pojemnik zielony)



- butelki i słoiki szklane po napojach i żywności,
 - butelki po napojach alkoholowych,
 - szklane opakowania po kosmetykach,

Wrzucać opakowania opróżnione z produktów, bez zakrętek. Nie tłuc szkła.

NIE WRZUCAĆ:

- szkła stołowego, żaroodpornego (do zmieszanych),
- fajansu i porcelany (do zmieszanych),
- ceramiki, doniczek (do zmieszanych),
- żarówek i świetlówek (do PSZOK),
- stłuczonego szkła, lusterek (do zmieszanych),
- szyb samochodowych,
- szklanych opakowań po lekach i produktach chemicznych,

TWORZYWA SZTUCZNE, OPAKOWANIA METALOWE I

OPAKOWANIA WIELOMATERIAŁOWE

(worek żółty/pojemnik żółty)



- plastikowe butelki po napojach,
- plastikowe opakowania po chemii gospodarczej, kosmetykach (np. szamponach, proszkach, płynach do mycia naczyń, mydłach w płynie itp.),
- plastikowe opakowania po produktach spożywczych (koszyczki po owocach i innych produktach),
- plastikowe zakrętki,
- czyste folie opakowaniowe,
- czyste worki i torebki foliowe, reklamówki, kubki po produktach mlecznych,
- puszki po napojach i sokach,
- puszki z blachy stalowej po żywności (konserwy),
- metalowe kapsle z butelek, zakrętki słoików i innych pojemników,
- kartony po mleku i napojach- wielomateriałowe odpady opakowaniowe (wykonane np. z surowców papier+folia, plastik+metal),
- małe opakowania ze styropianu,

Zaleca się zgnieść tworzywa sztuczne przed wrzuceniem do worka oraz oczyścić silnie zabrudzone.

NIE WRZUCAĆ:

- artykułów medycznych (strzykawek, wenflonów i innych),
- odpadów budowlanych i rozbiórkowych,
- przeterminowanych leków, chemikaliów w tym farb, rozpuszczalników i olejów odpadowych (do PSZOK),
- zużytych baterii i akumulatorów (do PSZOK),
- zużytego sprzętu elektrycznego i elektronicznego (do PSZOK),
- plastikowych opakowań po środkach ochrony roślin i nawozach (do PSZOK),
- pojemników po aerozolach (do zmieszanych)

MAKULATURA I TEKSTYLIA
(worek niebieski/pojemnik niebieski)



- opakowania z papieru i tektury, (pudełka papierowe, tekturowe),
- gazety i czasopisma,
- katalogi, foldery, prospekty, ulotki reklamowe,
- papier szkolny i biurowy,
- książki i zeszyty,
- torebki papierowe,
- zużyte ubrania,

NIE WRZUCAĆ:

- papieru powlekanego folią i kalką (do zmieszanych),
- kobiecych artykułów higienicznych (do zmieszanych),
- worków po cementzie i innych materiałach budowlanych, tapet ,
- tłustego, zabrudzonego lub mokrego papieru (do zmieszanych),
- pampersów, pieluchomajtek (do zmieszanych),

ODPADY „ZIELONE”
(worek bezbarwny/pojemnik
dostarczony przez Wykonawcę)



- trawa, chwasty, kwiaty,
- liście,
- gałęzie z pielęgnacji drzew i krzewów (drobno pocięte do 1 m długości),
- choinki z okresu świątecznego,

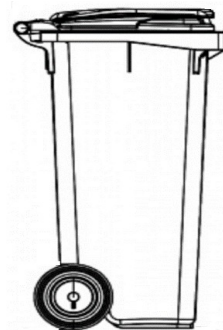
Zgodnie z Regulaminem utrzymania czystości i porządku na terenach zabudowy jednorodzinnej Miasta Brańsk dopuszcza się kompostowanie odpadów ulegających biodegradacji odrębnie, w przydomowych kompostowniach, z przeznaczeniem wykorzystania kompostu do własnego użytku- pod warunkiem, że nie będzie to powodować uciążliwości dla sąsiadów.

POPIOŁY, ŻUŻLE ORAZ PIACH
(worek szary lub metalowy pojemnik)



- popiół z pieców,
- żużel z pieców,
- piach – „zmiotki”

ODPADY ZMIESZANE
(pojemnik właściciela nieruchomości)



- filtry od kawy i herbaty,
 - zanieczyszczone ręczniki papierowe , chusteczki, serwetki,
 - worki z odkurzacza,
 - kobiece artykuły higieniczne,
 - pieluchy jednorazowe,
 - pieluchomajtki jednorazowe,
 - spodki, talerze, doniczki,
 - niedopałki papierosów,
 - świece, znicze,
- mokre folie,
 - zanieczyszczona folia aluminiowa,
 - szkło żaroodporne,
 - szkło stołowe
 - pojemniki po aerozolah,
 - papier powlekany folią i kalką,
 - pobite szkło , lustra i witraże,
 - skorupki z resztek owoców, warzyw, jaj i orzechów,
 - odpadki z ryb i mięsa, kości, przeterminowana żywność.

NIE WRZUCAĆ:

- opakowań po lekach, leków przeterminowanych,
- farb, olejów i innych opakowań,
- opakowań po środkach ochrony roślin,
- gruzu, ziemi, kamieni,
- zużytego sprzętu elektrycznego i elektronicznego, m. in.: żarówek, lamp, kineskopów, świetlówek,
- odpadów wielkogabarytowych.

ODPADY BUDOWLANE I ROZBIÓRKOWE

Odpady budowlane i rozbiórkowe odbierane będą w oparciu o indywidualne umowy cywilno-prawne zawierane pomiędzy podmiotami wykonującymi prace remontowo-budowlane i właścicielami nieruchomości lub pomiędzy właścicielami, a przedsiębiorstwem uprawnionym do odbioru odpadów. Właściciel lub podmiot wykonujący prace zobowiązany jest na własny koszt zorganizować odbiór powstałych odpadów.

DO PUNKTU SELEKTYWNEJ ZBIORKI ODPADÓW KOMUNALNYCH (PSZOK) zlokalizowanego przy ul. Bielskiej 47 w Brańsku można dostarczyć:

- przeterminowane leki i chemikalia w tym farby, rozpuszczalniki, oleje odpadowe,
- zużyte baterie i akumulatory
- zużyty sprzęt elektryczny i elektroniczny, w tym wszelkiego rodzaju lampy żarowe, halogenowe, świetlówki, inny sprzęt będący na wyposażeniu gospodarstwa domowego,
- meble i inne odpady wielkogabarytowe,
- zużyte opony,
- opakowania po środkach ochrony roślin i nawozach,
- odpady zielone, tj. gałęzie z pielęgnacji drzew i krzewów, trawa, liście itp.,
- tworzywa sztuczne,
- opakowania wielomateriałowe,
- opakowania metalowe,
- makulatura i tekstylia,
- szkło białe i kolorowe,
- odpady budowlane i rozbiórkowe stanowiące odpady komunalne pochodzące z prowadzenia drobnych prac remontowych niewymagających pozwolenia na budowę, ani zgłoszenia zamiaru prowadzenia robót od starosty (gruz budowlany, płyty karton-gips, styropian)

MIESZKAŃCU

Oplatę za gospodarowanie odpadami komunalnymi wnosi się w wysokości wskazanej w złożonej deklaracji w kasie Urzędu Miasta Brańsk, ul. Rynek 8 lub na indywidualne konto bankowe.

Przypominamy, że zgodnie z art. 6 m ust. 2 ustawy z dnia 13 września 1996 r. o utrzymaniu czystości i porządku w gminach (Dz.U. z 2016 r. poz. 250 z późn. zm.) w przypadku zmiany danych będących podstawą ustalenia wysokości należnej opłaty za gospodarowanie odpadami komunalnymi lub określonej w deklaracji ilości odpadów komunalnych powstających na danej nieruchomości właściciel nieruchomości jest

obowiązany złożyć nową deklarację w terminie 14 dni od dnia nastąpienia zmiany (np. zmiana ilości osób zamieszkujących nieruchomość, odstąpienie od zbiórki selektywnej bądź przystąpienie do zbierania odpadów w sposób selektywny, sprzedaż mieszkania lub domu).

Od 1 lipca 2013 r. miejskie składowisko odpadów komunalnych w Brańsku jest nieczynne i nie są tam przyjmowane odpady z terenu miasta. W chwili obecnej składowisko poddawane jest rekultywacji.

Burmistrz Miasta Brańsk przypomina o ustawowym zakazie spalania odpadów w piecach domowych czy na terenie nieruchomości. Zgodnie z art.191 ustawy o odpadach „Kto (...) termicznie przekształca odpady poza spalarnią odpadów lub współspalarnią odpadów podlega karze aresztu albo grzywny”.

Pamiętaj! Spalając śmieci uwalniasz do środowiska wiele szkodliwych substancji, które rozprzestrzeniają się w sposób niekontrolowany i są wdychane przez Ciebie i Twoje dzieci.

W piecach domowych bezwzględnie nie wolno palić: plastikowych pojemników i butelek po napojach, zużytych opon i innych odpadów z gumy, przedmiotów z tworzyw sztucznych, elementów drewnianych pokrytych lakierem, odzieży, obuwia i sztucznej skóry, opakowań po farbach, lakierach, klejach, chemikaliach, rozpuszczalnikach czy środkach ochrony roślin, pozostałości farb, lakierów czy klejów, plastikowych toreb z polityenu, baterii, sprzętu RTV i AGD, styropianu, przewodów i kabli, papieru bielonego związkami chloru z nadrukiem farb kolorowych.

W piecach domowych można spalać tylko: węgiel, koks, drewno, trociny, wióry, pod warunkiem, że nie są zanieczyszczone impregnatami i powłokami ochronnymi, odpady z kory i korka, papier, tekturę, karton. Unikajmy domowych sposobów pozbywania się śmieci, które bez odpowiedniej technologii zagospodarowania, są dla nas zagrożeniem.

UWAGA

Osoba, która zauważy, że sąsiad spala śmieci, powinna zgłosić problem do Policji. Wysokość kary za nielegalne spalanie, na podstawie Kodeksu wykroczeń to mandat karny w wysokości 500 zł lub grzywna do 5 tys. zł, gdy sprawa trafi do sądu (w oparciu o art. 191 ustawy z dnia 14 grudnia 2012 r. o odpadach).

Burmistrz Miasta zwraca się z prośbą do mieszkańców miasta, aby nie wyrzucać śmieci do lasów, rowów, itp. miejsc. Czyn ten jest karalny. Uprzątnięcie takich śmieci to dodatkowe koszty, które spowodować mogą konieczność podniesienia opłaty za odbiór odpadów od wszystkich mieszkańców.



ŹLE



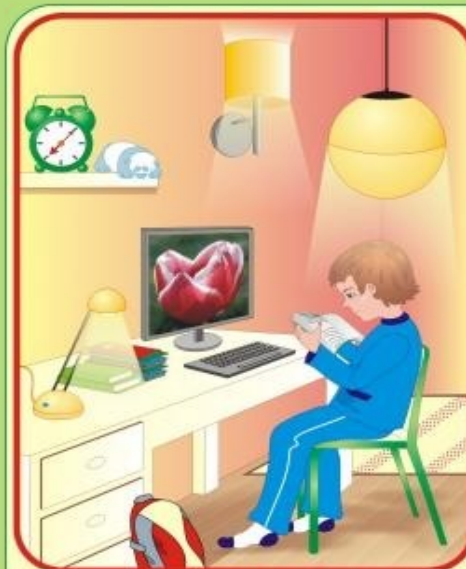
DOBRE



ZAWSZE SPRZĄTAMY PO SOBIE



OSZCZĘDZAMY WODĘ



WYŁĄCZ ZBĘDNE URZĄDZENIA